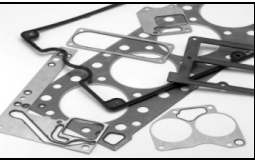


Nuevas piezas de reemplazo de calidad para

Aplicaciones de motor de Gas Natural

Interstate-McBee entiende las necesidades del cliente de piezas de motor de máxima calidad a precios razonables que se entreguen oportunamente. Es por esto que ofrecemos una línea completa de nuevas piezas de reemplazo para muchas de las aplicaciones de gas natural populares que abarcan desde motor y cilindro, kits de encendido, lubricación, componentes de enfriamiento y tren de válvulas. Además contamos con una gran variedad de juntas individuales y juegos de juntas que se producen en nuestro establecimiento en Cleveland, Ohio.



Todos los establecimientos de Interstate-McBee tienen certificación ISO 9001:2008 con certificación de diseño para asegurar calidad y consistencia en todos nuestros productos. Nos esforzamos para ofrecer el servicio de atención al cliente más competente y amable, además de la más amplia oferta de productos en el mercado de refacciones.

El personal del servicio de atención al cliente está disponible para asistirlo en la selección de piezas correctas, disponibilidad de productos, procesamiento de pedidos y seguimiento de envíos, 12 horas al día desde nuestros cuatro establecimientos. Nuestros representantes son expertos en productos, está capacitados en el sector y orientados a los detalles.

También puede hacer su pedido las 24 horas al día a través de nuestro sitio web en www.interstate-mcbee.com.



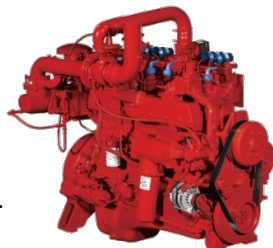
Productos disponibles para las siguientes aplicaciones de motor:

Waukesha®



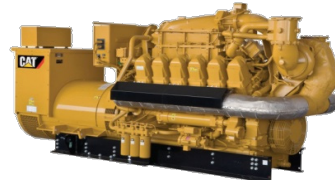
- VHP
- VHP7044
- VGF

Cummins®



- GL10
- GSL9
- GTA 8.3
- G8.3G
- G8.3G PLUS
- G5.9
- G855
- GTA 5.9
- G855BC
- B5.9G
- GTA 12

Caterpillar®



- G379
- G353
- G342
- G3412
- G3408
- G3406
- G3306
- G3304
- G3600
- G3520
- G3516
- G3512
- G3508
- G399
- G398

**Vea la matriz al dorso para una lista completa de piezas

www.vemaco.com

Office, Parts and Services: 8600 NW 70th Street. Miami, FL 33166
 Phone: 305-343-0008 Fax: 305-477-0690
 E-mail: sales@vemaco.com

Piezas de reemplazo disponibles para:

Gas Natural



HEAVY MACHINERY & PARTS / WWW.VEMACO.COM

Motor	Cummins®					Caterpillar®						Waukesha®	
	G855 /G12 /GTA12	GL10	GSL9	GTA8.3 /C8.3G	G5.9/ GTA5.9 /B5.9B	G3600	G3500	DIÁMETRO INTERIOR 6,25" /G353/G379/G 398/G399	G342	G3400	G3300	VHP-7044	VGF
Transmisión accesoria y componentes	.												
Cojinetes - bielas, principal, empuje			
Correas								
Cigüeñal y tren de engranajes			
Bielas		
Árbol de levas o engranaje		
Juntas de árbol de levas			
Juegos de juntas de culata de cilindro
Materiales de culata de cilindro	
Kits de cilindro/pistón y componentes		
Sensores de datos			.							.	.		
Kits de motor - Reparaciones menores/totales		
Juegos de juntas y juntas, sellos
Juegos de juntas - Personalizados de McBee	
Juntas de tapa de balancines
Componentes del tren de válvulas y encendido	
Amortiguador de vibración		
Sistema de aire													
Sensores de datos			.							.	.		
Posenfriador y componentes	.												
Juegos de juntas y juntas, sellos		
Turbos/Cartuchos y componentes	.												
Sistema de lubricación													
Sensores de datos			.							.	.		
Junta, cárter de aceite		
Juegos de juntas y juntas, sellos		
Cárter de aceite	.												
Enfriador de aceite		
Bomba de aceite		
Componentes de bomba de aceite										.	.		
Sistema de enfriamiento													
Sensores de datos			.							.	.		
Juegos de juntas y juntas, sellos	
Termostato y sellos		
Bomba de agua			

*Los nombres, símbolos y descripciones de todos los fabricantes son únicamente para referencia y son marcas registradas de sus incorporaciones correspondientes.